

Meer informatie  
over evenementen en reisaanbiedingen  
kunt u terugvinden op:  
[www.gaerten-ohne-grenzen.de](http://www.gaerten-ohne-grenzen.de)



#### COLOFON

**Uitgever & redactie:** Saarschleifenland Tourismus GmbH

**Foto's:** Saarschleifenland Tourismus GmbH, Rosengarten Zweibrücken, Touristinformation Losheim am See, Haus Saargau, Projektbüro Saar Hunsrück Steig, Brigitte Krauth, Rolf Ruppenthal, Martina Rusch, Umwelt & Freizeitzentrum Finkenrech, Alexander M. Groß, Moselle Tourisme, Jean-Claude Kanny, Les Jardins Fruitières de Laquenexy, J.C. Verhaegen, Château de La Grange Manom, Frank Neau, R. Jacquot - Mairie Uckange, Maison de Robert Schuman - Conseil Général de la Moselle

**Vertaling:** Bender & Partner Sprachendienst, Saarbrücken

**Zetting en vormgeving:** Eric Jacob Grafikdesign, Mettlach

**Druk:** Krüger Druck+Verlag GmbH & Co. KG

Reproductie van de inhoud enkel met schriftelijke toestemming van Saarschleifenland Tourismus GmbH. De redactionele inhoud werd zorgvuldig verwerkt, doch voor de correctheid van de informatie en voor eventuele drukfouten zijn wij niet aansprakelijk.

December 2019

**Tuinreisgids**  
voor het Saarland, Rijnland-Palts & Lotharingen

'Tuinen zonder Grenzen' is een uniek netwerk van kleine en grote tuinen in Duitsland, en Frankrijk. Het doel van dit project bestaat erin de tuintraditie van Lotharingen, het Saarland en Rijnland-Palts nieuw leven in te blazen. Om dat doel te bereiken, hebben het Saarland, het Franse departement Moselle en Luxemburg de handen in elkaar geslagen. Dankzij de subsidie die het project van de Europese Unie kreeg, was het mogelijk om bestaande tuinen in een nieuw jasje te steken en nieuwe tuinen aan te leggen. Intussen wachten 22 tuinen uit verschillende tijdperken en met verschillende thema's om door hun bezoekers ontdekt te worden.

### ТУИΝEN IN RIJNLAND-PALTS (D):

- 1** Zweibrücken - Rozentuin Pagina 6

### ТУИΝEN IN HET SAARLAND (D):

- 2** Losheim am See – Meertuin Pagina 10  
**3** Merzig – Tuin der Zintuigen Pagina 14  
**4** Perl-Borg – Romeinse tuin van Villa Borg Pagina 18  
**5** Beckingen – Saartuin Pagina 22  
**6** Schmelz – Boerse leer- en kijktuin Pagina 26  
**7** Eppelborn-Dirmingen – Recreatiecentrum Finkenrech Pagina 28  
**8** Karlsbrunn – Vorstelijke tuin bij het Jachtslot Pagina 32  
**9** Dagstuhl – Kasteeltuin Pagina 36  
**10** Weiskirchen – Heestertuin Pagina 40  
**11** Gisingen – Aroma- en kruidentuin Pagina 44  
**12** Hilbringen – Ontmoetingstuin Pagina 46  
**13** Merzig – Parochietuin van St.-Peter Pagina 50  
**14** Perl – Baroktuin Pagina 54  
**15** Merzig – Sculpturenpark van Paul Schneider Pagina 56

### ТУИΝEN IN HET FRANSE DEPARTEMENT MOSELLE (F):

- 16** Bitche - Vredestuin Pagina 57  
**17** Laquenexy – Tuin der Aroma's Pagina 58  
**18** Manom – Weidetuin bij kasteel La Grange Pagina 59  
**19** Metz – Botanische tuin Pagina 60  
**20** Sarreguemines – Tuin der faiences Pagina 61  
**21** Scy-Chazelles – Tuin van inheemse planten Pagina 62  
**22** Uckange – Tuin der Sporen Pagina 63





#### CONTACT:

##### Saarschleifenland Tourismus GmbH

Adres: Torstraße 45, 66663 Merzig, Duitsland  
 Tel.: +49 (0) 68 61 80 440 • Fax: +49 (0) 68 61 80 444  
 E-mail: [tourismus@saarschleifenland.de](mailto:tourismus@saarschleifenland.de)

##### Kantoren van het projectbureau 'Tuinen zonder Grenzen'

Adres: Ellerweg 11, 66663 Merzig, Duitsland  
 Tel.: +49 (0) 68 61 911 068 • Fax: +49 (0) 68 61 911 070  
 E-mail: [gog@merzig-wadern.de](mailto:gog@merzig-wadern.de)

##### Moselle Tourisme

Adres: 2-4, Rue du Pont Moreau – BP 80002  
 57003 Metz CEDEX 1, Frankrijk  
 Tel.: +33 (0) 3 87 21 53 90 • Fax: +33 (0) 3 87 37 58 84  
 E-mail: [contact@moselle-tourisme.com](mailto:contact@moselle-tourisme.com)

#### PICTOGRAMMEN:

- |   |   |   |                       |
|---|---|---|-----------------------|
|  | Volledig toegankelijk voor rolstoelgebruikers     |  | Rondleidingen         |
|  | Gedeeltelijk toegankelijk voor rolstoelgebruikers |  | Winkel                |
|  | Parkeerplaats                                     |  | Evenementen           |
|  | Parkeerplaats voor bussen                         |  | Verkoop van planten   |
|  | Cafeteria/kiosk                                   |  | Opleidingsprogramma's |
|  | Restaurant  |  | Toiletten             |
|  | Honden toegelaten                                 |  | Facebookpagina        |



## 1 Rosentuin | Zweibrücken (D)



*Hij verleent Zweibrücken de titel van 'Rozenstad': Europa's Rosentuin is het handelsmerk en het toeristische hoogtepunt van deze middelgrote stad in de Palts. De eer om de Rosentuin van Zweibrücken meer dan 100 jaar geleden te openen, viel prinses Hildegard van Beieren te beurt. Oorspronkelijk was deze tuin puur als rosarium opgevat, maar vandaag de dag biedt deze derde grootste rozentuin van Duitsland heel wat meer dan enkel rozen. Op een oppervlakte van 5 ha groeide deze tuin met een veelzijdig programma uit tot een waar cultuurpark te midden van de stad, in een omgeving waar meer dan 45.000 rozen in meer dan 1.500 soorten harmonieus naast talrijke heesters, roodendrons, struiken en bomen bloeien.*



### Contact:

Rosengarten Zweibrücken  
Rosengartenstraße 50, 66482 Zweibrücken  
+49 (0)6332 / 921 23 02 (heel het jaar door)  
+49 (0)6332 / 921 26 11 (seizoen/kassa)  
[www.rosengarten-zweibruecken.de](http://www.rosengarten-zweibruecken.de)

### Toegang:

Volwassenen: 4,50 €, volwassenen met kortings-  
tarief: 2,50 €, kinderen en jongeren (6 tot 17 jaar):  
1,50 €, kinderen tot 6 jaar: gratis, familieticket:  
12,00 €, avond-/zonsondergangticket: 2,00 €,  
groepen vanaf 20 personen: 3,50 €

### Openingsuren:

Voorseizoen: april 9 tot 18 uur  
Hoogseizoen: mei 9 tot 19 uur  
Juni, juli en augustus 9 tot 20 uur  
September 9 tot 19 uur  
Naseizoen: oktober 9 tot 18 uur  
Op maandag gaan de tuinen altijd pas om 11 uur  
open. Jaarkaarthouders hebben het hele jaar door  
toegang.

### Rondleidingen door de tuinen:

Enkel op afspraak. Aanmelden op  
+49 (0)6332 / 921 23 02 of [info@rosengarten-zweibruecken.de](mailto:info@rosengarten-zweibruecken.de). Prijs: 60 € forfaitair.  
Aanbeveling: maximaal 20 à 25 deelnemers.



Oppervlakte: 45.000 m<sup>2</sup>





## Rosentuin | Zweibrücken (D)

### Circuitstations

- |    |                       |   |                   |
|----|-----------------------|---|-------------------|
| 1  | Rozenklassen          | A | 'Zwarte roos'     |
| 2  | Geurende rozen        | B | 'Groene roos'     |
| 3  | Hoogstamtuin          | C | Historische rozen |
| 4  | Rododendronbos        | D | Flora             |
| 5  | Koningin & hofhouding |   |                   |
| 6  | Rozenweide            |   |                   |
| 7  | Rozen van onze burens |   |                   |
| 8  | Picknickweide         |   |                   |
| 9  | Dahliatuin            |   |                   |
| 10 | Thematuinen           |   |                   |
| 11 | English Roses         |   |                   |
| 12 | Zinnentuin            |   |                   |

### Legende

- Ingang/uitgang/kassa
- Enkel uitgang
- Rozenwinkel
- Informatie
- Toilet
- Toilet voor rolstoelgebruikers
- Eerste hulp
- Podium
- Zonnewijzer
- Kiosk
- Kinderspeeltuin
- Trouwzaal



## 2 Meertuin | Losheim am See (D)



*In verschillende trappen slingert een blauw-bloeiende rivier van heesters zich van bij de ingang met tuinshop en bistro naar beneden in de richting van het meer. Een zee van bloemen en grassen ontvangt de bezoeker in dit jongste en meteen ook grootste tuinlandschap van Tuinen zonder Grenzen. Op 50.000 vierkante meter vindt iedereen zijn geliefkoosd plaatsje. De Meer-tuin bevindt zich vlak aan de oever van het meer. Een nieuw aangelegde beek, de waterlelievijver, de natuurvijver van de Duitse natuurbeschermingsvereniging en het nieuwe waterspeelpark zetten het element water in al zijn verscheidenheid in de verf. De waterspeeltuin maakt van een bezoek aan de SeeGarten ook voor gezinnen met kinderen een belevenis. Wie liever wat beweging heeft in plaats van rust, kan het tuin doorkruisen langs een van de kronkelende paden. Een populair pad leidt naar de NABU-natuurtuin, waar u heel wat inspiratie kunt opdoen om gelijk welke tuin om te toveren tot een waar natuurparadijs.*

### Contact:

Tourist Information  
Zum Stausee 198, D-66679 Losheim am See  
+49 (0)6872 / 90 18 100  
touristik@losheim.de

### Toegang:

Actuele prijzen telefonisch of op [www.losheim.de](http://www.losheim.de) beschikbaar.

### Openingsuren:

November tot maart dagelijks van 11 tot 17 uur  
April en mei dagelijks van 11 tot 18 uur  
Juni tot augustus dagelijks van 10 tot 20 uur  
September en oktober dagelijks van 11 tot 18 uur

### Rondleidingen door de tuinen:

Rondleiding door de tuinen enkel op afspraak.  
Prijs: groepen forfaitair 60 € plus 2,50 € per persoon (vanaf 10 personen) Reservations:  
+49 (0)6872 / 90 18 100 of [touristik@losheim.de](mailto:touristik@losheim.de)



Oppervlakte: 50.000 m<sup>2</sup>





- 1 Bistro en tuinshop
  - 2 Minigolfterrein
  - 3 Rozenterrassen
  - 4 Altijd groene tuin
  - 5 Paviljoen
  - 6 Helling van wilde rozen
  - 7 Zigzagpad
  - 8 Douglassparterrein
  - 9 Uitzichtplatform
  - 10 Overtuin
  - 11 Meerrozenbaai
  - 12 Strukenrivier
  - 13 Globus-gemeenschapstuin
  - 14 Zomerterrassen
  - 15 Waterspeeltuin ca. 3.000 m<sup>2</sup>
  - 16 Waterbos
  - 17 Ligweiden
  - 18 Podium aan het meer
  - 19 Beachvolleybal
  - 20 NABU-natuurruimte
  - 21 Zandstrand
- 17/18 Gastronomie
  - 19/20 Toilet
  - 21



### 3 Tuin der Zintuigen | Merzig (D)



*Uw zintuigen in een ware roes brengen – dat was de bedoeling van de architecten van deze tuin. Elk van de elf door heggen afgebakende tuinkamers doet daar op geheel eigen wijze een poging toe. Zo neemt de geurtuin zijn bezoekers mooi bij de neus. En in de tastuin moet men alles met eigen handen zien te 'begrijpen'. In de klanktuin geven klankobjecten de toon aan. Er valt overal wat te zien, van tuinbouwkundige rariteiten in de kiezeltuin tot de kleurencomposities van de kleurkamer. Nieuwe producten, zoals het labyrint en het blotevoetenpad, ingebed in de „creatieve groene leerwereld“, breiden het aanbod met name voor kinderen uit. Activiteit, creativiteit en de speelse benadering van de natuur staan hier op de voorgrond. Met zoveel tuinbouwkundige prikkels moet u uiteraard ook op tijd en stond een pauze inlassen. Plan zeker wat tijd in voor een pauze in het café van de tuin.*



#### Contact:

Tuin der Zintuigen, Ellerweg 11, D-66663 Merzig  
+49 (0)6861 / 91 10 68, [gog@merzigt-wadern.de](mailto:gog@merzigt-wadern.de)

#### Toegang:

Volwassenen: 4,00 €. Kortingtariief: 3,00 €.  
Kinderen tot 12 jaar gratis. Jaarkaart (geldig voor 2 personen): 19 €.

#### Openingsuren:

1 april tot 14 mei en 16 september tot 31 oktober:  
dinsdag tot vrijdag van 10 tot 17 uur, en tijdens  
weekends en op feestdagen van 10 tot 17 uur.  
15 mei tot 15 september: dinsdag tot zondag van 9  
tot 19 uur.

#### GPS-coördinaten:

49° 27'10.43"N 6°38'58.91"O



Oppervlakte: 32.000 m<sup>2</sup>





## Tuin der Zintuigen | Merzig (D)

- 1 Inkomgebouw  
Tuin der zintuigen  
Bistro en tuinshop  
Kantoor van het projectbureau  
'Tuinen zonder grenzen'
- 2 Paviljoen
- 3 Toilet
- 4 Speeltuin
- 5 Tasttuin
- 6 Watertuin
- 7 Rozentuin
- 8 Meditatietuin
- 9 Creatieve groene leerwereld
- 10 Hagenlabyrint
- 11 Kleurtuin
- 12 Theatertuin
- 13 Lente- en herfsttuin
- 14 Kiezeltuon
- 15 Klanktuin  
○ Klankobjecten  
  
Beeldhouwwerken  
○ S1 'Contemplatie'  
○ S2 'De bron'
- 16 Plantenzuiveringsinstallatie
- 17 Bedrijfsterreinen



#### 4 Romeinse tuin van Villa Borg | Borg (D)



Toen hier ooit de Romeinen neerstreken, brachten zij hun planten met zich mee. Samen met de tuinbouwkunde kwamen zo ook zaadjes, rijzen, bloembollen en kruidenspruiten vanuit Italië mee naar de noordelijke provincies. Een geslaagde reconstructie van dit botanische erfgoed kunt u bekijken in de tuinen van het Gallo-Romeinse villa-complex Borg – netjes onderverdeeld in zones met verschillende bestemmingen. Zo geven in steen opgetrokken waterbekkens, venijnbomen, in geometrische vormen gesnoeide buksbomen, stenen replica's van marmeren standbeelden en houten bruggetjes een beeld van hoe het luxueuze leven van vooraanstaande Romeinen er moet hebben uitgezien. Op een andere locatie brengen de vele bekende geneeskrachtige kruiden, keukenkruiden en fruit- en groentesoorten u dan weer een en ander bij over de Gallo-Romeinse geneeskunde en kookkunst. Op het menu van de taverne prijken lekkernijen die geïnspireerd zijn op deze Romeinse gastronomie.

##### Contact:

Romeinse Villa Borg  
Im Meeswald 1, D-66706 Perl-Borg  
+49 (0)6865 / 911 70, info@villa-borg.de,  
www.villa-borg.de of +49 (0)6861 / 91 10 68  
gog@merzig-wadern.de €

##### Toegang:

Volwassenen: 6 €, concessies: 4 € (leerlingen, studenten, Gehandicapten) Gezinnen: 12 € (2 volwassenen met Kinderen tot 14 jaar) Kinderen tot 6 jaar: gratis toegang Kinderen tot 14 jaar: 2 €  
Groepen van 20 pers., Per pers.: 3 €

##### Openingsuren:

Dinsdag tot zondag en op feestdagen. April tot oktober: 10 tot 18 uur, Februari, maart en november: Van 11 tot 16 uur. Gesloten op maandag. Gesloten in december en januari. Themareizen op aanvraag.

Enig volledig  
gereconstrueerd  
Romeins villacomplex  
ter wereld



Oppervlakte: 7.000 m<sup>2</sup>

\* behalve museum!







## 5 Saartuin | Beckingen (D)



*Wat is het verband tussen het drielandengebied en de weidsheid van de Saartuin bij Beckingen? Het harmonieus samengaan van openheid en verbondenheid, individualiteit en samen-horigheid. Het groene landschap van dit park loopt weids naar de Saar toe. Links en rechts van slingerende paadjes trekken winter- of voorjaarsweiden de aandacht. Hun wilde narcissen of mooie herfstkleuren springen meteen in het oog. Langs de rand van het pad liggen rustplaatsen uit natuursteen met beeldhouwwerken en voorbeelden van land art. En even verderop ligt een houten piratenschip met vuurtoren en picknickplaatsen te wachten om geënterd te worden door het hele gezin.*

### Ligging:

Saartuin Beckingen  
Bahnhofstraße, D-66701 Beckingen  
+ 49 (0)6835 / 55 105 of +49 (0)6861 / 91 10 68  
gog@merzig-wadern.de

### Toegang gratis

Openingsuren: Het hele jaar



Oppervlakte: 32.000 m<sup>2</sup>

\* enkel aan de leiband!





## Saartuin | Beckingen (D)

- 1 Grasheuvels
- 2 Struik- en grasvelden
- 3 Lenteweide
- 4 Zitrij uit natuursteen
- 5 Struikenplantsoen
- 6 Familiezone met speeltuin en picknickplaatsen
- 7 Grasperken

Beeldhouwwerken in de tuin:

- 8 Evolutie
- 9 Staalsculptuur
- 10 Zon
- 11 Vertrouwelijk gesprek
- 12 Verschillende meningen
- 13 Drielandpunt
- 14 Met mekaar
- 15 Geen betonkoppen
- 16 Naar mekaar
- 17 Rotatie
- 18 Stilte
- 19 De gapers
- 20 Poort naar de vrijheid
- 21 Udelfanger zandsteen
- 22 Poort naar de vrijheid
- 23 Luchtharp
- 24 Communicatie





## 6 Boerse leer- en kijktuin | Schmelz (D)



*De Bettinger Molen (tegenwoordig een cultuurcentrum) in Schmelz vormt een stille getuige van de mennonitische molens aan de Prims. De voormalige molentuin werd omgevormd tot een boerse leer- en kijktuin. Naast groenten, fruit en kruiden kunt u hier ook veel sierplanten zien, en dan vooral struiken en rozen. Wisselende beplantingen met bolbloemen en heesterganzerik zorgen ervoor dat de tuin in elk jaargetijde in bloei staat. Voorts vindt u hier een hoog plantsoen, compostvaten, een inkijk-bijenkorf en verschillende hulpmiddelen voor vogels en insecten om nesten te bouwen.*

### Contact:

Verband der Gartenbauvereine SAL / RLP e.V.  
Hüttersdorfer Straße 29, D-66839 Schmelz  
+49 (0)6887 / 90 32 999  
sal-rlp@gartenbauvereine.de  
www.gartenbauvereine.de

### Toegang gratis

**Openingsuren:** Het hele jaar  
De tuin is vrij toegankelijk.

### Garten-Mühlen-Führungen:

Op afspraak. Rondleiding in groep: 50 € (max. 25 deelnemers). 'Open' rondleidingen van mei tot oktober op de 1ste zondag van de maand om 10 uur, 3 € per persoon, kinderen 1,00 €.



Oppervlakte: 700 m<sup>2</sup>





## 7 Recreatiecentrum Finkenrech | Dirmingen (D)



De tuinen van het Recreatiecentrum Finkenrech in het district Neunkirchen geven u heel wat tips en suggesties voor de vormgeving en het onderhoud van een inheemse sier- en recreatietuin. De rozentuin herbergt onder andere alle rozen die genoemd zijn naar de verschillende Duitse rozendorpen en -steden. Planten die in de schoolgeneeskunde een belangrijke rol spelen, treft u aan in de tuin met geneeskrachtige planten. In de boerentuin vindt u dan weer een heleboel kruiden, thee- en specerijplanten alsook groenten, fruit en granen terug. Nog een hoogtepunt in de tuinen is de Aziatische tuin met zen- en kiezel tuin, vijvertuin, landschapstuin en bamboebos. Een kegelterrein, een ook voor gehandicapten toegankelijke speeltuin, een in de zomer geopend maïslabyrint en het Landhotel Finkenrech met zijn culinaire specialiteiten ronden het aanbod af. Van de talrijke evenementen zijn vooral de boerenmarkt in april en september zeer populair.

### Ligging:

Recreatiecentrum Finkenrech  
Tholeyer Str. 50, D-66571 Eppelborn-Dirmingen  
Telefon +49 (0)6827 / 305 02 62  
info@finkenrech.de  
www.finkenrech.de

### Toegang gratis

Openingsuren: Het hele jaar, 24/24




Oppervlakte: 60.000 m<sup>2</sup>



## Recreatiecentrum Finkenrech | Dirmingen (D)

- |    |                                  |    |   |
|----|----------------------------------|----|---|
| 1  | Tuinkamer                        | 25 | Rackaschappen   |
| 2  | Asterlaan                        | 26 | Educatieve imkerpost  |
| 3  | Heesterlaan                      | 27 | Stal met konijnen, Wallische zwarthalsgeiten, Ouessantschappen, Poitou-ezel en gewone ezels |
| 4  | Grasplantsoen                    | 28 | Jeu-de-boulesterrein  |
| 5  | Klimrozenarcades                 | 29 | Educatief geologisch pad  |
| 6  | Kiezeltuin                       | 30 | Speeltuin met vrij toegankelijke speeltuigen en blotevoetenpad                              |
| 7  | Aromatuin                        | 31 | Barbecuehut   |
| 8  | Hortensia's                      | 32 | Trapveldje  |
| 9  | Bostuin                          | 33 | Openluchtschaakbord   |
| 10 | Rododendrons                     | 34 | Picknickweide   |
| 11 | Aziatische tuin                  | 35 | Labyrint  |
| 12 | Bamboebosje                      | 36 | Leeshoek  |
| 13 | Boerentuin                       | 37 | Fietsparkeerplaats met laadstation voor e-bikes   |
| 14 | Tuin met geneeskrachtige planten | 38 | Start van de themaroute 'Bosbouw in verandering'  |
| 15 | Rozentuin                        | 39 | Depot   |
| 16 | Educatieve fruitgaard            | 40 | Informatiepunt  |
| 17 | Verzonken tuin                   | 41 | Centrum, trefpunt voor rondleidingen door de tuinen, en kinderprogramma                     |
| 18 | Tulpenboom                       |    |   |
| 19 | Keizersboom                      |    |   |
| 20 | Zakdoekenboom                    |    |   |
| 21 | Amberboom                        |    |   |
| 22 | Mammoetboom                      |    |   |
| 23 | Treurbeuk                        |    |   |
| 24 | Katsuraboom                      |    |   |

 Paden toegankelijk voor rolstoelgebruikers







## 8 Vorstelijke tuin bij het Jachtslot | Karlsbrunn (D)



Vorst Lodewijk van Nassau-Saarbrücken liet het Jachtslot in Karlsbrunn tussen 1769 en 1786 als jachtresidentie bouwen. Na de bezetting van het terrein door revolutionaire Franse troepen kreeg het terrein een nieuwe bestemming als woonplaats van latere vorsten en als vorstelijke tuinen. Beide tradities leven in het huidige tuinenensemble weer op: in het oude bomenbestand, in gereconstrueerde wegen en paadjes, in muurtjes en trappen en in het slingerpad dat naar het rustpaviljoen en andere uitzichtpunten en zelfs helemaal naar het hoogste punt van deze bezienswaardige tuin leidt.

### Ligging:

Vorstelijke tuin Karlsbrunn  
Schloßstr. 14, D-66352 Großrosseln  
+49 (0)6898 / 449-0 of +49 (0)6861 / 91 10 68  
gog@merzig-wadern.de

Toegang gratis

Openingsuren: Het hele jaar



Oppervlakte: 10.000 m<sup>2</sup>



## Vorstelijke tuin bij het Jachtslot | Karlsbrunn (D)

- 1 Historische poortkamer
- 2 Jachtslot Karlsbrunn met trouwzaal
- 3 Groene evenementenruimte
- 4 Intensief tuingedeelte met historisch bomenbestand, bomen, struiken en grassen
- 5 Weide
- 6 Paviljoen
- 7 Extensief tuingedeelte Zigzagweg met uitzichtplatformen





## 9 Kasteeltuin | Dagstuhl (D)



*De barokke tuin van kasteel Dagstuhl doet uiterst schilderachtig aan – hij lijkt wel met fijne penseelstreken in het landschap geplaatst te zijn. En geen wonder. Hij is dan ook geïnspireerd op de schilderijen van gravin Oktavie de Lasalle, die de tuinkunst in verschillende motieven heeft vastgelegd. Een van de vele blikvangers zijn de met rozen en clematis begroeide plantenobelisken in het midden van de over twee niveaus symmetrisch geordende en door heggen omzoomde heesterperken.*

### Contact:

Kasteeltuin Dagstuhl  
Oktavie-Allee, D-66687 Wadern-Dagstuhl  
+49 (0)6861 / 91 10 68 of +49 (0)6871 / 50 70  
gog@merzig-wadern.de

Toegang gratis

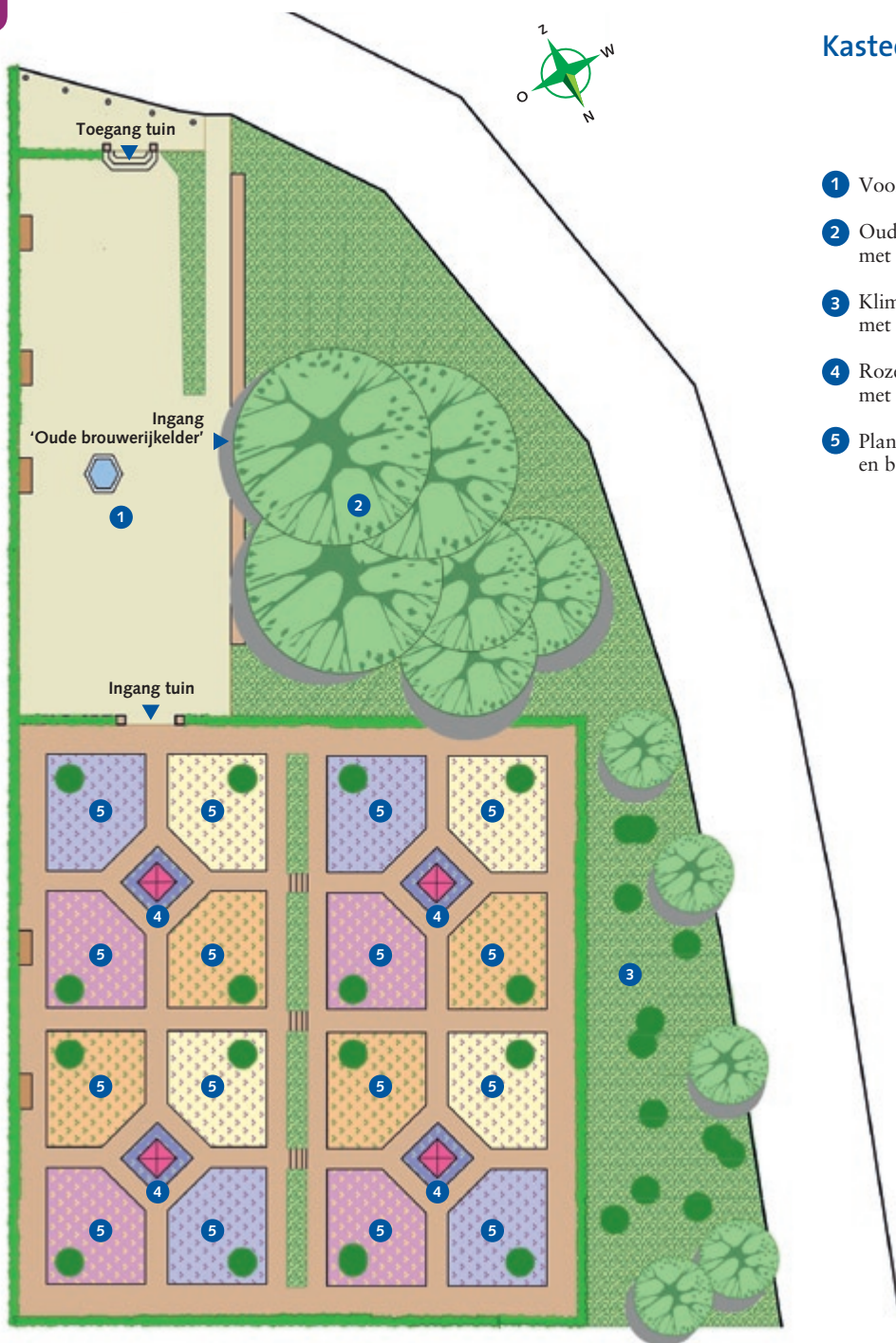
Openingsuren: Het hele jaar



Oppervlakte: 1.500 m<sup>2</sup>



## Kasteeltuin | Dagstuhl (D)



- 1 Voorplaats met fontein
- 2 Oud boombestand met bodembedekking van klimop
- 3 Klimopbestand met solitaire bomen
- 4 Rozenobelisk met lavendel
- 5 Plantsoen met struiken en bomen





## 10 Heestertuin | Weiskirchen (D)



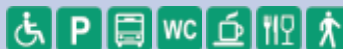
*De struikentuin van Weiskirchen ziet er het hele jaar door aantrekkelijk uit dankzij zijn steeds wisselende verschijningsvormen. Van april tot oktober beheerst een overdadige bloemenpracht het uitzicht. In de winter domineren eerder mooi gesnoeide contouren het landschap, wanneer de meest uiteenlopende bladstructuren, grassen en bizarre zaadbollen zich in het winterlandschap aftekenen. Zo'n 10.000 planten, waaronder 350 verschillende bomen, struiken en heesters – van nietige plantjes tot de metershoge giganten – ontsluiten zich voor de bezoeker zodra hij het lichtjes hellende kronkelpad van het gemeentehuis naar de oeverpromenade volgt en rond het met bloemen omgeven kuurparkmeer gaat.*

### Ligging:

Heestertuin Weiskirchen  
Kirchenweg 2, D-66709 Weiskirchen  
+49 (0)6861 / 91 10 68, gog@merzig-wadern.de

### Toegang gratis

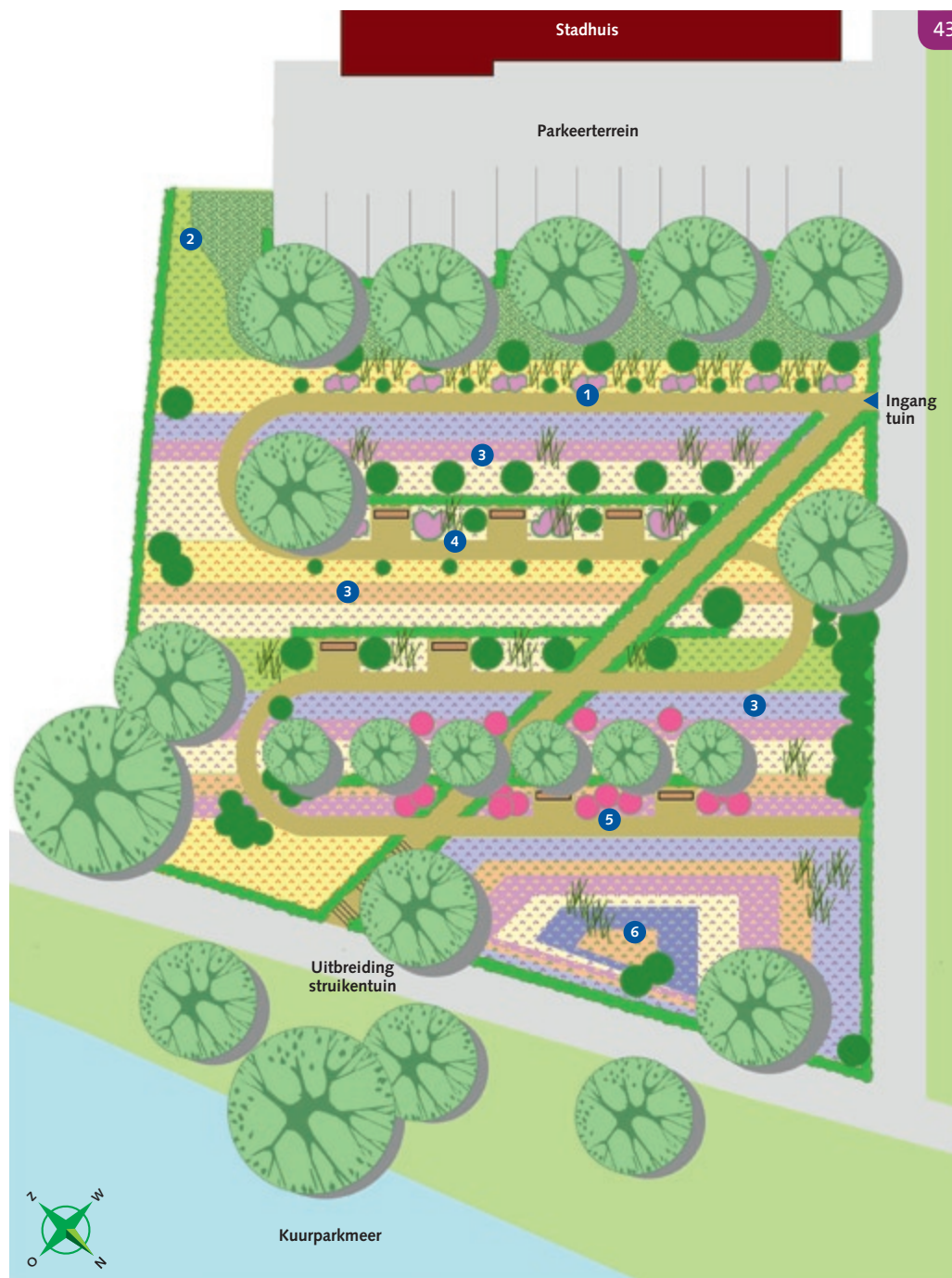
Openingsuren: Het hele jaar



Oppervlakte: 1.700 m<sup>2</sup>



- 1 Historische Engelse struikrozen
- 2 Klimopbestanden
- 3 Struikenbeplanting
- 4 Struikrozen
- 5 Hoogstammige rozen
- 6 Mozaïek struikenbeplanting







## 11 Aroma- en kruidentuin | Gisingen (D)



*De tuin is een speciale soort ervaringsruimte waarin sinds de oudheid cultuur en natuur, traditie en innovatie, praktische behoeften en esthetische behoeften elkaar ontmoeten in harmonie en gratie. De voormalige moestuin in het historische huis Saargau in Gisingen opent een stukje levende geschiedenis uit onze regio, die de bezoeker de buitengewone schoonheid en verscheidenheid aan geurende bloemen en kruiden presenteert in de context van een kunstzinnig ontworpen faciliteit. 'Huis Saargau' is het Lotharingse boerderijmuseum van het district Saarlouis.*



### Contact:

De geur- en aromatuin bij 'Huis Saargau'  
Zum Scheidberg 11  
D-66798 Wallerfangen-Gisingen  
+49 (0)6837 / 91 27 62 of +49 (0)6861 / 91 10 68  
haussaargau@kreis-saarlouis.de  
www.rendezvous-saarlouis.de

### Toegang gratis

**Openingsuren:** Het hele jaar  
Op zondag, feestdagen en van maandag tot woensdag: van 14 tot 17 uur  
Donderdag en vrijdag van 10 tot 12 uur en op afspraak



Oppervlakte: 1.000 m<sup>2</sup>





## 12 Ontmoetingstuin | Hilbringen (D)



*Dit pronkstuk aan de achterkant van de CEB-academie stelt zich aan u voor met maar liefst vier thematische tuinen. In de snijbloementuin gaat het er bontgekleurd aan toe, terwijl de maneschijntuin in wit, zilver en groen eerder een monochrome gelatenheid uitstraalt. De symfonie-in-majeur-tuin componeert bladeren en bloemen tot een harmonische kleurencompositie en ook de verzonken tuin met zijn muurformaties heeft heel wat meer te bieden dan de spreekwoordelijke muurbloempjes*

### Contact:

CEB Akademie, Industriestr. 6-8  
D-66663 Merzig-Hilbringen  
+49 (0)6861 / 93 08 0 of +49 (0)6861 / 91 10 68  
gog@merzig-wadern.de

### Toegang gratis

### Openingsuren: Het hele jaar

Toegang tijdens het weekend enkel via de poort aan de rechterkant van het gebouw van de CEB.



Oppervlakte: 2.500 m<sup>2</sup>

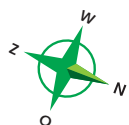
\* Zaterdag en zondag  
enkel op afspraak



## Ontmoetingstuin | Hilbringen (D)



- 1 Muurtuin
- 2 Snijbloementuin
- 3 Maneschijntuin
- 4 Symfonie-in-majeurtuin







### 13 Parochietuin van St.-Peter | Merzig (D)



*Ooit vormden parochietuinen zoals die van St.-Peter uit de 12de eeuw de levensbasis van de dominee. Tezelfdertijd diende de tuin als evenementenplaats voor de gildefeesten van de beschermheilige. De tuin van dit enige bewaard gebleven Romaanse sacrale bouwwerk in het Saarland wordt omringd door een met klimop begroeide zandsteenmuur. Afgeschermd van de kleinsteedse bedrijvigheid ontstond zo een oord van contemplatie en stille inkeer, met een mooi onderhouden snijbloementuin, een klasieke fruitgaard en bont bloeiende heesterperken langs de wandelpaden.*

#### Ligging:

Parochietuin van de kerk van St.-Peter  
Torstraße, D-66663 Merzig  
+49 (0)6861 / 91 10 68, +49 (0)6861 / 85 330  
gog@merzign-wadern.de

#### Toegang gratis

#### Openingsuren:

Van 1 april tot 31 oktober van 10 tot 18 uur



Oppervlakte: 4.000 m<sup>2</sup>



## Parochietuin van St.-Peter | Merzig (D)



- 1 Kardinaalsmutsplantsoen, lindes en altijd groene bomen
- 2 Altijd groen struikenplantsoen
- 3 Parochietuintje (privaat)
- 4 Parochieweide
- 5 Altijd groene bomen en struiken
- 6 Fruitgaard met lentebloeiers
- 7 Oude rij met fruitleibomen
- 8 Bomen en struiken
- 9 Sniebloementuin
- 10 Altijd groene bomen en struiken





## 14 Baroktuin | Perl (D)



*Net zoals een barok kasteel niet zonder tuin kan, zo kan men zich de barokke tuin van Perl ook niet voorstellen zonder het paleis van Nell, de Quiriniuskapel en de parochiekerk van Perl. Het ene versmelt met het andere tot een prachtig totaalbeeld. De baroktuin werd opnieuw aangelegd volgens de oude plannen en hanteert de geometrische rigueur van hoofd- en nevenassen met het seizoensgebonden kleurenspeel van de hek- en bloemornamenten.*

### Ligging:

Baroktuin van Perl  
Biringer Straße, D-66706 Perl  
+49 (0)6861 / 91 10 68  
gog@merzig-wadern.de

Toegang gratis

Openingsuren: Het hele jaar



Oppervlakte: 2.900 m<sup>2</sup>





## 15 Sculpturenpark van Paul Schneider | Merzig (D)



*In het Sculpturenpark van Paul Schneider in Merzig gaan natuur en kunst een spannende symbiose aan. Dit arrangement verleent beide nieuwe kwaliteiten. Hier kunt u werken zien van Leo Kornbrust, Liselotte Netz-Paulik, Paul Schneider, Heinz Oliberius, Thomas Link, Gerard Höweler, Herbert Lankl, Maria Claudia Farina, Eileen Mac Donagh, Eberhardt Killguss, Susanne Specht en Arthur Schneiter – objecten uit steen of ijzer, die zich deels op organische wijze met het groen van het tuinconcept vermengen, maar er gedeeltelijk ook bewust afstand van nemen om de oppositie tussen kunst en natuur te benadrukken.*

**Ligging:**  
Sculpturenpark van Paul Schneider  
Torstraße 45, D-66663 Merzig  
+49 (0)6861 / 91 10 68  
gog@merzig-wadern.de

**Toegang gratis**

**Openingsuren:** Het hele jaar



Oppervlakte: 2.900 m<sup>2</sup>



## 16 Vredestuin | Bitche (F)



*De Vredestuin ligt aan de voet van de indrukwekkende citadel en vormt het centrum van de geheel nieuw gedecoreerde bloemenpracht van de 'Jardins en Troc' in Bitche. Dankzij de combinatie tussen traditie en moedige experimenten hebben de tuiniers hier een heleboel vergankelijke creaties geschapen. Elk van deze creaties is het resultaat van ongewone ontmoetingen en een vruchtbare uitwisseling met gerenommeerde tuinkunstenaars. Sinds 2005 overschrijdt dit avontuur de grenzen van de Vredestuin, wat tot het ontstaan van de steegjestuinen heeft geleid, die almaar vaker in het centrum van deze vestingstad ontstaan.*

**Contact:**  
Vredestuin  
Rue Bombelles, F-57230 Bitche  
+33 (0)3 87 96 95 03, +33 (0)6 84 12 15 46,  
jardin.bitche@orange.fr, www.ville-bitche.fr

**Toegang:**  
Volwassenen: 5 €. Kinderen van 7 tot 18 jaar, studenten, werklozen en groepen vanaf 10 personen: 3 €. Kinderen tot 6 jaar gratis. Abonnement: 19 €. Combiticket voor de tuin en de citadel mogelijk.

**Openingsuren:**  
Van de laatste zondag van april tot de eerste zondag van oktober dagelijks van 11 tot 18 uur, 's maandags gesloten (behalve in juli en augustus). Op zondagen, feestdagen en dagelijks in juli en augustus van 11 tot 19 uur.



Oppervlakte: 15.000 m<sup>2</sup>





## 17 Tuin der aroma's | Laquenexy (F)



Deze tuin bestaat uit 18 verschillende tuinen en prikkelt alle zintuigen. De 'Tuin der Zintuigen' nodigt u uit om aan te raken, in te ademen, te luisteren, enz. Via de 'pompoentunnel' in het midden van de 'Groentetuin voor nieuwsgierigen' komt u bij de vergeten groenten, die uit alle continenten afkomstig zijn. Langs de hazelnotenlaan bereikt u 'Ohtehral', de tuin van de Eerste Naties van Québec. Op ligstoelen kunt u genieten van de rust van de tuin en tijdens uw bezoek de dagelijks sleur even ontvluchten. U kunt dit zalige moment nog even verlengen in het restaurant of het theehuis, waar u de keuken van deze hedendaagse en smakelijke tuin kunt ontdekken. Stuur uw zintuigen even op reis!

### Contact:

Tuin der Aroma's  
4 rue Bourger et Perrin, F-57530 Laquenexy  
+33 (0)3 87 35 01 00  
jardins-fruitiers@moselle.fr  
www.jardinsfruitiersdelaquenexy.com

### Toegang:

7 €, met korting: 5,50 €. Groepen: 5 € per persoon (vanaf 15 personen). Gezinnen (2 volw. + 1 kind tot 17 jaar): 13 €. Geleid bezoek: 60 € (1u15) of 95 € (2u) per groep. Voordeelkaart (Carte Privèlège): 25 €

### Openingsuren:

26 maart tot 31 oktober dagelijks behalve dinsdag. Maart tot mei en in september en oktober van 10 tot 18 uur. Juni tot augustus van 10 tot 19 uur. Restaurant: maandag en dinsdag gesloten.

Oppervlakte: 40.000 m<sup>2</sup>



## 18 Weidetuin bij kasteel la Grange | Manom (F)



Niet ver van het bedrijvige stadje Thionville doet het kasteel La Grange aan als een oase tussen imperiale status en agrarische traditie. De tuin verbindt oorspronkelijk gebleven weiden met woudlandschappen, inheemse wilde planten met exotische planten en het gebouw uit de 18de eeuw met hedendaagse tuinbouw. Alsof niemand hier nooit in de natuur is tussengekomen. Duizendbladen, cephalaria, dactiscaceae en zonnebloemen gedijen hier naast asters, buxus, wolfsmelk en lelies, een symbool van de Franse koningsdynastieën.

### Contact:

Weidetuin bij kasteel La Grange  
F-57100 Manom, +33 (0)3 82 53 85 03  
info@chateaudelagrance.com  
www.chateaudelagrance.com

### Toegang:

Tuin: volwassene 4 €, kinderen tot 12 jaar gratis.  
Tuin + kasteel: volwassene 8,50 €, kinderen tot 12 jaar gratis.

### Openingsuren:

Gratis bezoek van de site van Pasen tot 30 september van 14uur tot 17uur (weekends en feestdagen). Elke dag tijdens de maanden juni, juli en augustus. Rondleiding door het kasteel om 17uur. Begeleide groepsrondleidingen het hele jaar door, op reservatie.



Oppervlakte: 30.000 m<sup>2</sup>





## 19 Botanische tuin | Metz (F)



*Dit voormalige park van een adellijke villa in Montigny-les-Metz kwam in 1866 in het bezit van de stad. Die breidde het uit tot een botanische tuin met een indrukwekkende omvang en diversiteit. Exotische planten uit verre landen zoals de Chinese ginkgo, de Perzische sering, de Californische mammoetboom en cipressen uit de moerassen van Louisiana zijn in het ongewone klimaat van Metz intussen inheemse soorten geworden. De rijen hoogbejaarde reuzen worden onderbroken door thematische tuinen die in het teken staan van de soortendiversiteit onder de rozen, sterk ruikende theemengsels, water- en klimplanten of heesters en heidegewassen. In de door de uit Metz afkomstige kunstschilder Pantz gecreëerde gietijzeren serres, de laatste zichtbare restanten van de Wereldtentoonstelling in Metz in 1861, voelen vooral cactussen, orchideeën en palmbomen zich thuis.*

### Contact:

Botanische tuin, 27 ter, rue de Pont-à-Mousson  
F-57950 Montigny-lès-Metz, + 33 (0)3 87 39 00 00,  
espaces-verts@mairie-metz.fr  
www.mairie-metz.fr

### Toegang gratis

### Openingsuren:

Tuin: het hele jaar, van 8 uur tot zonsondergang.  
Serres: de week voorbij van 9 tot 16 uur, in het weekend en op feestdagen van 9 tot 12 uur.  
Rondeleidingen enkel op aanvraag.  
Betalend parkeren. Café/dranken enkel bij mooi weer.



Oppervlakte: 44.000 m<sup>2</sup>



## 20 Tuinen der faiences | Sarreguemines (F)



*Op dit terrein vlak naast de Blies, die Duitsland van Frankrijk scheidt, staat alles in het teken van meer dan 200 jaar hoogkwalitatieve keramiekkunst. De planten rondom hebben de getuigen van die traditie, zoals musea, molenstenen of kleine scherven, nieuw leven ingeblazen. Motieven zoals pinksterrozen en treurkerselaren inspireerden toentertijd de keramiekschilders. De wortels van esdoorns putten hun kracht uit een bodem die versierd wordt door stenen werkstukken. Ook de 'oase in het groen' citeert nogmaals het industriële verleden, vooraleer zij overgaat in het romantische rivierlandschap.*

### Contact:

Tuin der faiences, Site du Moulin de la Blies  
125 avenue de la Blies,  
F-57200 Sarreguemines  
+33 (0)3 87 98 28 87  
jardindesfaienciers@mairie-sarreguemines.fr  
www.sarreguemines-museum.eu

### Toegang:

Volwassenen: 5 €. Kinderen en studenten tot 26 jaar gratis. Elke eerste zondag van de maand gratis toegang. Jaarabonnement: 14 €.

### Openingsuren:

Het hele jaar open (behalve op maandag) van 10 tot 18 uur. Op feestdagen wel op maandag open. Gesloten: 25 en 31 december, 1 januari.



Oppervlakte: 20.000 m<sup>2</sup>





## 21 Tuin van inheemse planten | Scy-Chazelles (F)



In dit huis zag Robert Schuman destijds zijn visioen van een eengemaakt Europa. Maar ook al had hij dit grootse ideaal voor ogen, toch was de 'Vader van Europa' als geen ander geïnteresseerd in de endemische cultuur. En deze utilitaire tuin met zijn planten die vastzitten in het spel van licht en schaduw weerspiegelt dat ook. Rondom het museum, dat aan de voormalige bewoner gewijd werd, is alles aanwezig wat een inheemse tuin in Lotharingen dient te bieden. Fruit- en groentesoorten wachten om tot smakelijke gerechten verwerkt te worden. De bontgekleurde snijbloemenzee is klaar om het interieur van huizen op te smukken. En de kruiden voor de zinniglijke ontboezemingen van de keuken plaatsen voor deze hommage aan de tuinbouwcultuur van Oost-Frankrijk de kers op de taart.

### Contact:

Tuin van inheemse planten  
Maison de Robert Schuman  
Site Moselle Passion du Conseil Départemental  
8-12, rue Robert Schuman, F-57160 Scy-Chazelles  
+33 (0)3 87 35 01 40  
maison-robert-schuman@moselle.fr  
www.mosellepassion.fr

### Toegang:

Tuin en museum: 5 €. Kortingstarief en groepen vanaf 15 personen: 3,50 €. Kinderen en jongeren tot 16 jaar gratis.

### Openingsuren:

Actuele openingsuren telefonisch of op [www.mosellepassion.fr](http://www.mosellepassion.fr) beschikbaar.



Oppervlakte: 10.000 m<sup>2</sup>



## 22 Tuin der Sporen | Uckange (F)



Als tuin met tweërlei bestemming verenigt hij de herinnering aan het industriële verleden met het vertrouwen in de toekomst en de veranderlijkheid van mens en natuur. Hier treft de bezoeker bont doorbroken groen tegen de relictten van een monumentale industriële cultuur aan. En midden daarin een kleine biotoop, de tuin van de alchemie met de elementen vuur, aarde, water en lucht, een sculptuurtuin met beweeglijke objecten en de Tuin der Lichtzinnigheid, waar vederlichte grassen de toon aangeven. De tuin der energie staat geheel in het teken van hernieuwbare energie. Een aanplanting van zonnepanelen voert de bezoeker van de fotovoltaïsche zonne-energie naar de levensmiddelenenergie, via windkracht, hydrauliek en geothermie – en niet te vergeten: de menselijke energie.

### Contact:

Tuin der Sporen, 1, rue du Jardin des Traces  
F-57270 Uckange, +33 (0)3 82 86 55 96  
jardindestraces@uckange.fr  
www.jardindestraces.fr

### Toegang:

Volwassenen (vanaf 18 jaar): 3 €. Kortingstarief: 2 €. Kinderen tot 16 jaar, werklozen en scholieren gratis. Jaarkaart: 10 €. Gratis rondleidingen elke tweede zondag van de maand om 15 uur. Voor groepen alle dagen op afspraak. De toegang is verboden voor kinderen onder de 16 jaar die niet in het gezelschap van een volwassene zijn.

### Openingsuren:

Zie onze internetpagina.



Oppervlakte: 40.000 m<sup>2</sup>